

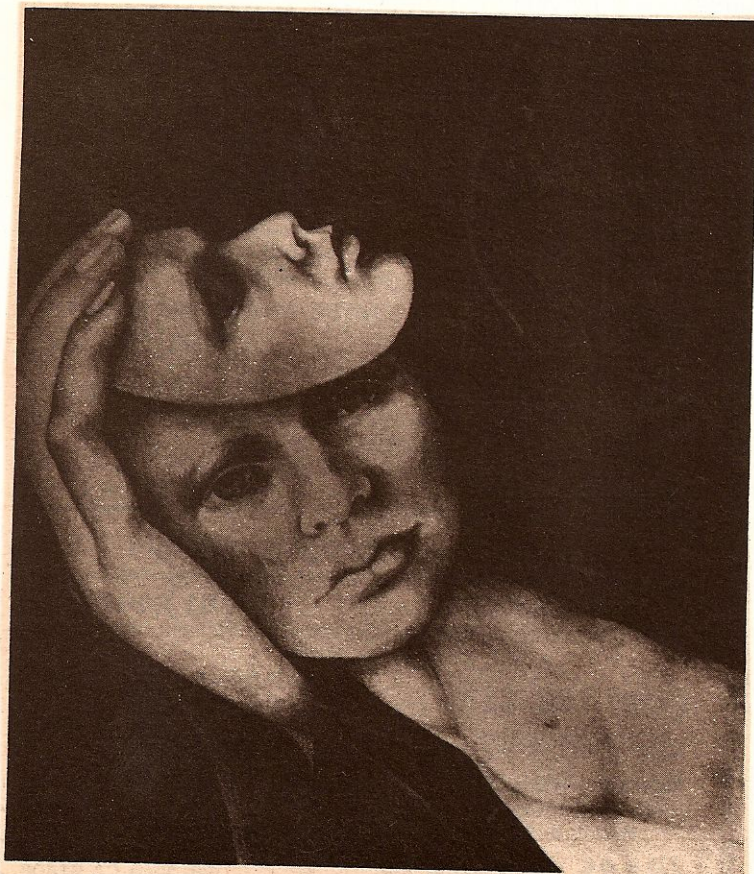
מציאות מציאותית

מקום שכף רגלה מגעת אליו. ומה אומרת היא עצמה על עבודתה? "אני אוספת תמונות מסכיבתי, מעבירה אותן דרך תת-המודע שלי ואז מפיקה את הפרשנות שלי במציאות" פשוט? לא כל-כך, אבל כנראה זה כל מה שצריך לעשות כדי להפוך לאמן מצליח כנראה.

הכל מוזמנים כמוכן להתבונן בכל הנ"ל כשהוא מונח טבין ותקי-לין על גבי בד הציור ופרטים נוספים על התערוכה שתתקיים ב-22 לספ-טמבר ניתן לקבל בגלריית "מק יוס-טון" 793-2262 (818).

סגי ווס היא ציירת ישראלית מצליחה המתגוררת עתה בלוס אנג'לס ובימים אלו חונכת תערוכה חדשה, מרשימה ביותר. וסגנונה נע בין ריאליסטי ופנטסטי בתוספת קצת סוריאליסטי ואבסורדי והתוצאות מרשימות!

מי שמציץ בקורות חייה ("רזומה" יעני) אינו יכול שלא להתרשם גם כן. תערוכות בחיפה (1964), גלזגאו (1970), פיטסבורג (1974), טורונטו (1976), לוס אנג'לס (1977) סן פרנציסקו (1981), ניו-יורק (1983) ועוד כהנה וכהנה, בחורה מאוד מאוד בינלאומית שקוצרת ביקורות טובות בכל



פילטר בתודעה



כל העולם: סגי ווס